



S.C. GRAFORM S.R.L.

Cod fiscal: RO 13474847
Nr. de înregistrare J12/1232/2000
IBAN: RO17 OTPV 2000 0015 3983 RO01

400130 CLUJ-NAPOCA, str. Voltaire nr.15
tel/fax: 0040 264 597087; 590398
mobil: 0745 589774
e-mail: graform_cluj@yahoo.com

www.graform.ro

Calitatea germană cuplată cu fiabilitatea elvețiană!

eurolaser
Partner for your success.



Prezentare generală CUTTERE DIGITALE – EUROLASER - să descoperim lumea fascinantă a tehnologiei laser -

Echipamentele EUROLASER fabricate la o calitate germană, au la bază tehnologia elvețiană Zünd, care garantează precizia și fiabilitatea lor maximă. Mai jos vom prezenta la ce se poate folosi un astfel de utilaj.

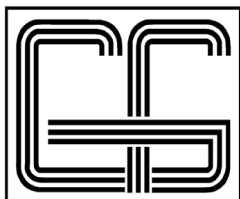
Productivitate maximă pentru satisfacerea la maximum a nevoilor.

Firma Eurolaser de douăzeci de ani este unul din liderii de piață în fabricarea cutterelor și routerelor digitale de categorie premium. Portofoliul de echipamente fabricate este alcătuit din peste zece tipuri de mașini ale căror parametrii sunt prezentate în tabelul de mai jos:

Tip echipament	Dimensiunea mesei de lucru (WxL) [mm]	Dimensiunile echipamentului (WxLxH) [mm]	Lățimea maximă a materialului care poate fi prelucrat [mm]	Capacitate a laserului [Watt]	Viteza [mm/s]	Accelerația [m/s ²]	Domenii de utilizare recomandate *
M line	M - 800	1330 x 830	2730 x 2050 x 1590	1575	60 - 400	1 - 1414	max. 14,1 P + L + F
	M - 1200	1330 x 1230	2750 x 2050 x 1590	1575	60 - 400	1 - 1414	max. 14,1 P + L + F + T
	M - 1600	1330 x 1630	2730 x 2450 x 1590	1575	60 - 600	1 - 1414	max. 14,1 P + L + F
L line	L - 1200	1800 x 1230	3220 x 2050 x 1590	2070	60 - 600	1 - 1414	max. 14,1 P + L + T
	L - 3200	1800 x 3200	3550 x 4000 x 1530	2080	60 - 600	1 - 1414	max. 9,1 P + L + T
XL line	XL - 1200	2270 x 1230	3690 x 2050 x 1590	2230	60 - 600	1 - 1414	max. 14,1 P + L
	XL - 1600	2270 x 1600	4050 x 2380 x 1530	2550	60 - 600	1 - 1414	max. 9,1 P + L + T
	XL - 3200	2270 x 3200	4020 x 4000 x 1530	2550	60 - 600	1 - 1414	max. 9,1 P + L + T
2XL line	2XL - 3200	2740 x 3200	4490 x 4000 x 1530	3020	60 - 600	1 - 1414	max. 9,1 T
3XL line	3XL - 3200	3210 x 3200	4960 x 4000 x 1530	3490	60 - 600	1 - 1414	max. 9,1 T

* P = plexiglas; L = lemn; F = folie autocolantă; T = textile;

Mașinile de mai sus sunt mese Zünd care s-au completat cu un cap laser special conceput de Eurolaser.



S.C. GRAFORM S.R.L.

Cod fiscal: RO 13474847
Nr. de înregistrare J12/1232/2000
IBAN: RO17 OTPV 2000 0015 3983 RO01

400130 CLUJ-NAPOCA, str. Voltaire nr.15
tel/fax: 0040 264 597087; 590398
mobil: 0745 589774
e-mail: graform_cluj@yahoo.com

www.graform.ro



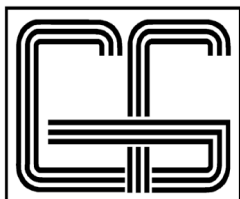
Construcția modulară = utilizări multiple.

Datorită construcției lor modulare, echipamentele Eurolaser permit utilizatorului să instaleze pe același laser cutter CO2, maxim două scule mecanice. Multitudinea de scule posibile, ascund de fapt întregul portofoliu al sculelor de înaltă calitate fabricate de Zünd: modul universal, modul de frezare, modul Z speed, modul pressure care aplică o forță mai mare. Toate sculele fabricate de Zünd sunt compatibile cu echipamentele Eurolaser. E suficient să schimbăm masa vacuumată și deja utilajul poate fi folosit ca un plotter. Iar modulele folosite pot fi alese liber de către utilizator. Deci mașina Eurolaser poate fi folosită pentru decupare, gravare sau frezare.

Echipamentele Eurolaser pot fi folosite pentru prelucrarea unei multitudini de materiale, cum ar fi plastic, textil, folii autocolante, lemn, plexiglas. Dar poate ar fi mai ușor să enumerăm materialele pentru care nu se pretează, ele fiind mai puține: nu putem lucra cu metale, teflon, sticlă sau orice alt material care reflectă lumina laser.

Dealungul dezvoltării unor produse noi, Eurolaser întotdeauna a ținut cont de același principiu al modularității, deci utilizatorii întotdeauna au la dispoziție soluții optime pentru tipul de activitate pe care o desfășoară. Pe acest principiu se bazează cuplarea laserului cu utilizarea altor scule mecanice.





3 în 1: cele mai bune scule mecanice cuplate cu laserul.

Alături de laser pot fi utilizate în paralel și alte două scule mecanice, putându-se utiliza întreg portofoliul Zünd, ceea ce înseamnă că fără o investiție majoră putem să facem un upgrade utilajului nostru, lărgind astfel aria materialelor prelucrabile. Avantajele opțiunii 3 în 1 sunt:

- utilizarea concomitentă a trei module pe același echipament.
- alegerea sculelor aferente modulelor permite practic o infinitate de combinații, fiind posibile executarea unor operații de tăiere, biguire, gravare, frezare, desenare, rițuire, v-cut etc.
- datorită camerei video cu care este echipat un utilaj Eurolaser, prelucrarea unor materiale tipărite se poate executa cu punctualitate maximă.
- viteză mare și stabilitate deosebită în timpul lucrului.
- sistem de fixare a sculelor în module de tip baionetă, care permite a manevrare rapidă și ușoară.
- executarea de lucrări care necesită precizie ridicată, cum ar fi gravarea sau tăierea meticuloasă a unor piese complexe, are ca rezultat produse finite de cea mai înaltă calitate.



Faze de lucru automatizate.

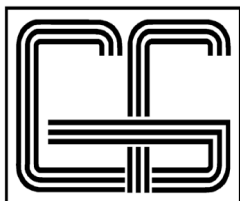
Funcționalitatea echipamentelor Eurolaser se bazează pe productivitate, economicitate și eficiență, care pentru utilizator înseamnă timp și bani. Software-ul cu care sunt echipate utilajele permite comanda de la distanță a modulului laser în diferite zone ale mesei de lucru, permițând astfel o producție continuă datorită partajării între zona de lucru și cea de pregătire a materialului următor. Operatorul poate acționa simplu, toate modulele fiind comandate de la o singură interfață (prin una din softurile Zünd cut center, OptiScout sau I-cut center).

Extra opționale.

Opțiunile posibile asigură soluții personalizate pentru rezolvarea problemelor zilnice și pentru simplificarea procesului de fabricație.

POSITIONplus – este un sistem optic de recunoaștere echipat cu o cameră inteligentă care răspunde de tăierea precisă a materialelor tipărite. Un sistem optic de recunoaștere poziționează fanta laser, care astfel va putea urmări cu precizie liniile de contur. Acest sistem optic este capabil să execute corecții necesare în cazul apariției unor denivelări, răsuciri, alungiri ale materialului de prelucrat. Astfel crește viteza de lucru și este optimizat consumul de materiale.

PICTUREplus – este un sistem de gravare pe suprafețe mari (ex. fotografii, logouri, etichete). Sistemul este capabil să graveze orice fotografie pe mai multe tipuri de suprafețe. Convertește fotografia într-o imagine asemănătoare unei hărți în alb-negru. Unde negrul este mai intens, suprafața este prelucrată de o fantă laser de intensitate mai mare. Gravarea se face cu o rezoluție de 1200dpi



S.C. GRAFORM S.R.L.

Cod fiscal: RO 13474847
Nr. de înregistrare J12/1232/2000
IBAN: RO17 OTPV 2000 0015 3983 RO01

400130 CLUJ-NAPOCA, str. Voltaire nr.15
tel/fax: 0040 264 597087; 590398
mobil: 0745 589774
e-mail: graform_cluj@yahoo.com

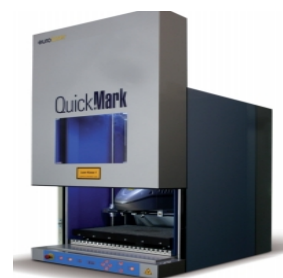
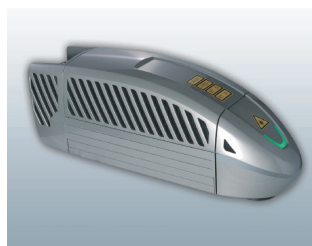
www.graform.ro

folosind 256 nuanțe de gri. Principalele avantaje sunt că piesa nu trebuie fixată de masa de lucru și nu se produce șpan.

SHUTTLE TABLE – este o masă de transfer, care ajută la fluidizarea procesului de lucru prin alimentarea și eliminarea automată a materialului de prelucrat și respectiv a produselor finite. (<https://www.youtube.com/watch?v=0XGBrt784gw>).

Sisteme cu laser de marcare-etichetare rapide Quick Mark.

Pot fi folosite la marcare-etichetarea rapidă atât a materialelor organice cât și a celor anorganice. Produsele finite ies în evidență datorită preciziei prelucrării și a durabilității lor. Sistemele QuickMark de la Eurolaser necesită spațiu redus, sunt precise și sigure, ideale pentru produse unicat și pentru serii mici. Dimensiunea echipamentului este de 740x201x233mm; greutatea 20kg; alimentarea la 100-240Vac/16A/50-60Hz; capacitatea laserului 30W.



Instalații de filtrare și extragere a gazelor.

În funcție de profilul mașinii pot fi alese mai multe sisteme de filtrare și exhaustare necesare pentru asigurarea unui climat de muncă adecvat.

Sisteme de răcire.

Echipamentele Eurolaser pot fi echipate cu sisteme de răcire de eficiență energetică ridicată, care în mod continuu veghează buna funcționare a părților care lucrează cu laser.

Marele avantaj al acestor mașini este construcția modulară, făcându-se astfel economie de spațiu în halele unde sunt amplasate. Unitatea laser CO2 se bazează pe un sistem închis, deci nu necesită completare, minimalizându-se astfel cheltuielile de întreținere. În afară de reviziile anuale, cheltuielile de service sunt nesemnificative. Fiecare echipament beneficiază de garanție 24 luni asumată de producător.